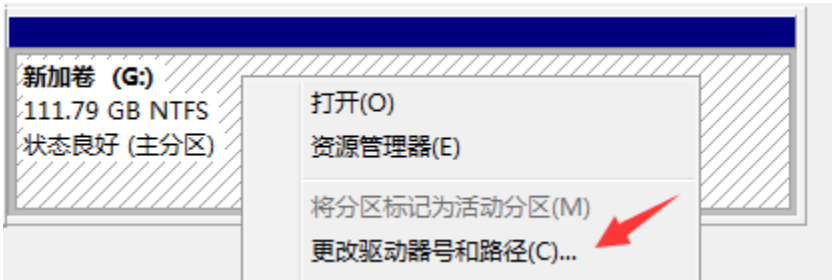


磁盘驱动器号更改教程

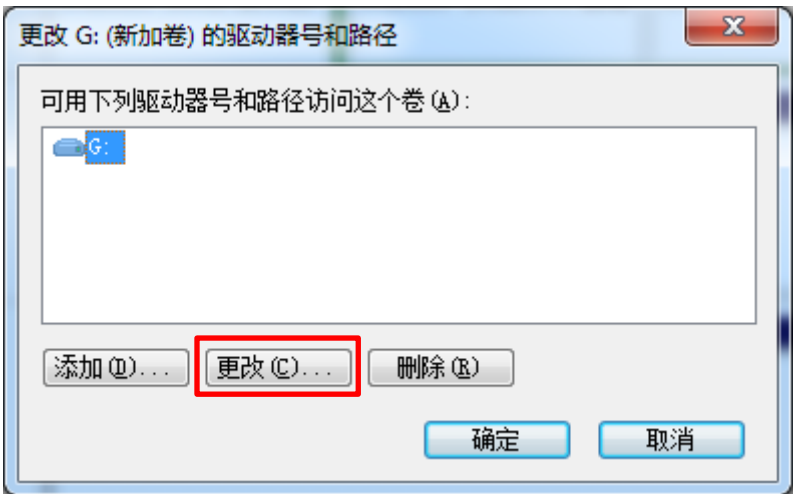
2017-02-08

桌面“我的电脑”右击进入“管理”界面再选择“磁盘管理”找到需要更改驱动器号的磁盘分区，按下列步骤操作：
示例中将磁盘驱动器号由 G 更改为 M：

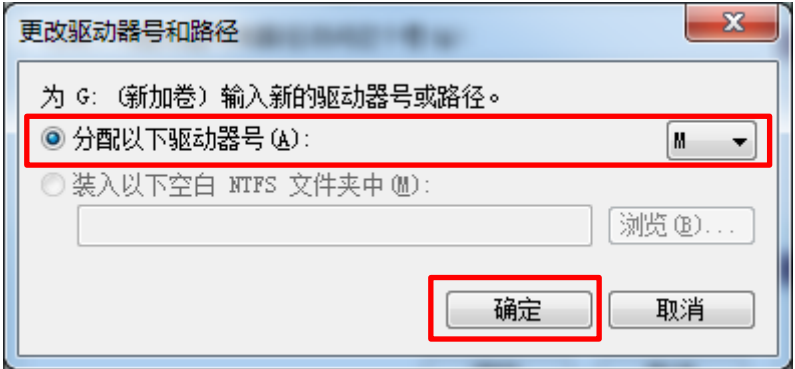
1) 右击待改分区，选择“更改驱动器号和路径”：



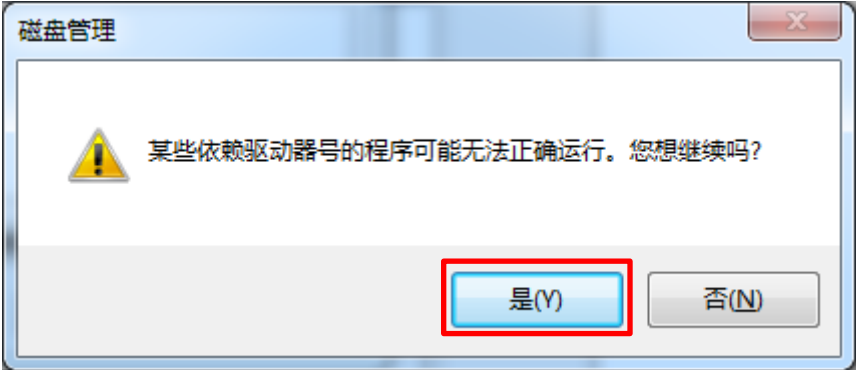
2) 选中需要更改的驱动器号，选择“更改”：



3) 在“分配以下驱动器号”后面的下拉选项框选择要改的新驱动器号后点击“确定”：



4) 鼠标左键点击“是”：



5) 更改完成：

